


Bénéficiez du traitement le plus innovant depuis 20 ans, pour soigner la dysfonction érectile

- 
- **Traite directement l'origine du problème** et non les symptômes
 - **Améliore durablement l'érection**
 - **Soigne de manière indolore, non invasive et sans effets secondaires**
 - Fonctionne également pour les hommes **non répondeurs** aux traitements par comprimés



**Déjà plus de 70 000
patients soignés dans
le monde avec succès !**

Depuis 2013, l'Association
Européenne d'Urologie
recommande les ondes de
choc pour traiter la
dysfonction érectile (D.E)

www.novelator.com

LES ONDES DE CHOC: UN NOUVEL ESPOIR

Aujourd'hui, des millions d'hommes souffrent de dysfonction érectile en France.

Pour beaucoup d'entre eux la cause est d'origine vasculaire ou diabétique.

Les solutions disponibles à ce jour ne traitent que les symptômes du dysfonctionnement. Le résultat est donc **temporaire**, avec parfois des effets secondaires, et le traitement doit être renouvelé chaque fois que l'on souhaite obtenir une érection.

A l'inverse, les ondes de choc de faible intensité agissent sur l'origine du problème.

Utilisées depuis plus de 25 ans dans certaines spécialités médicales, dont la cardiologie, leur application déclenche un **mécanisme de réparation naturelle du tissu sanguin**, améliorant la circulation sanguine à court terme et développant dans de nombreux cas de nouveaux vaisseaux à moyen terme, processus que l'on appelle angiogenèse (ou neovascularisation). L'irrigation est alors fluidifiée et plus abondante, favorisant un meilleur fonctionnement de la partie traitée.

POURQUOI FAIRE CONFIANCE À L'ED1000 ?



Notre appareil ED1000 est spécialement conçu pour le traitement de la D.E par ondes de choc.

La focale de son applicateur, qui est brevetée, permet une application ciblée et précise des ondes de choc sur les parties traitées; d'où son efficacité accrue.

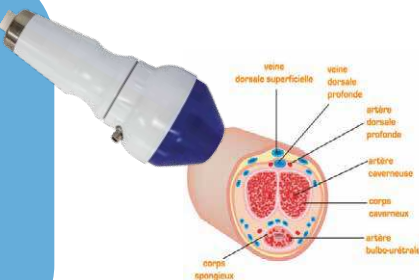
Parce que spécialement adapté à ce soin, le matériel médical ED1000 est très souvent utilisé avec succès dans les études cliniques et travaux de recherche.

NOVELATOR: UN MATÉRIEL MÉDICAL BREVETÉ, PRÉCIS ET PERFORMANT

EFFETS THÉRAPEUTIQUES DES ONDES DE CHOC DE FAIBLE INTENSITÉ SUR LA D.E

Dans le cadre du traitement de la D.E, les ondes de choc sont appliquées au niveau des corps caverneux, de leur racine et du tissu sanguin connexe.

Parmi les premiers effets constatés, la vasodilatation qui accroît le diamètre des vaisseaux sanguins (les artères et veines). Ayant plus de place, le sang circule mieux, notamment dans le tissu érectile.



Notre protocole de 12 séances d'ondes de choc, associé à notre matériel médical, assure ensuite le maintien de la vasodilatation jusqu'au processus d'angiogenèse du tissu pénien. **Les effets sur la réponse érectile sont dès lors durables**, avec une portée potentiellement curative, puisque **l'érection se déclenche naturellement**, sans assistance pharmacologique ni effets secondaires. Le soin est également **non invasif**, puisque le patient reprend ses activités normales après chaque séance.

Ces résultats obtenus par notre protocole et notre matériel ont été validés en études cliniques et font l'objet d'une très riche publication internationale (plus d'informations disponibles sur www.novelator.com)

